



Rede Brasileira de Trilhas de Longo Curso

Manual de uso da marca
“Trilhas do Brasil”

Pegadas Amarelas e Pretas
Conectando as Unidades de Conservação do Brasil

INTRODUÇÃO

Neste Manual de Uso de Marca estão demonstradas as definições conceituais, estratégicas e as normas que estabelecem os critérios para a aplicação correta da identidade visual das marcas da **Rede Brasileira de Trilhas de Longo Curso** (Rede Trilhas).

Este manual de marca visa manter o estilo visual distinto e a integridade da marca da Rede Trilhas e de suas trilhas correlatas.

Esse é um esforço para a criação da marca “**Trilhas do Brasil**” e para torná-la consistente. Isso inclui uma estratégia de padronização de arte, tipografia, slogan, tom e estilo e aparência - todos esses são partes importantes desse manual.

Construir e proteger a marca “Trilhas do Brasil” seguindo os padrões de identidade de marca é um trabalho de todos. Manter uma identidade organizacional forte e consistente garante que as pessoas percebam que quem somos e o que fazemos. É também uma etapa crítica para promover a fidelidade do visitante.

O uso das regras aqui determinadas irá colaborar diretamente para o fortalecimento da comunicação visual da marca, estabelecendo um nível eficaz de entendimento por parte de todos.

INTRODUÇÃO

Cada trilha com a sua identidade local, mas com uma única estratégia de padronização de comunicação é fundamental para a criação da marca “Trilhas do Brasil”.

- **Pertencimento:** Aumenta o pertencimento sobre a trilha fazendo com que as pessoas sintam que a trilha faz parte de algum aspecto de sua vida. Aumenta também a aceitação regional da implementação da trilha porque a simbologia está relacionada a alguma característica da região e a mesma passa também a fazer parte do ativo cultural;
- **Afinidade:** Criação ou aumento da afinidade por conta da representatividade da simbologia;
- **Engajamento:** Por conta do pertencimento e da afinidade gerados pela simbologia, o engajamento e o envolvimento do corpo de voluntários são maiores que aqueles gerados pela implementação de outras trilhas fora do projeto.
- **Geração de Renda:** fabricação de produtos com a simbologia da pegada que podem ser feitos por artesãos locais e vendidos regionalmente;
- **Marketing:** as pegadas são verdadeiras peças de *marketing* pela sua representatividade em relação a região.

REGRA DE OURO

Use apenas os elementos da marca encontrados nestas diretrizes. Não use nenhum elemento de marca da Rede Brasileira de Trilhas de Longo Curso (Rede Trilhas) retirados de fontes de terceiros.

Por favor,

- **Não** use os elementos da marca de uma maneira que sugira ou implique uma parceria, patrocínio ou endosso sem oficialização com a Rede Trilhas.
- **Não** altere qualquer parte dos elementos da marca Rede Trilhas.
- **Não** altere o padrão de cores dos elementos da marca Rede Trilhas.
- **Não** monetize os elementos de marca, como venda de mercadorias com tema sem oficialização com a Rede Trilhas.
- **Não** utilize qualquer elemento da marca em publicações que vão contra a visão, missão e valores da Rede Trilhas.

LOGO CORES

Se você deseja usar o logotipo, por favor, siga esta diretriz:

- Mostrar apenas o logotipo em preto, amarelo e branco.

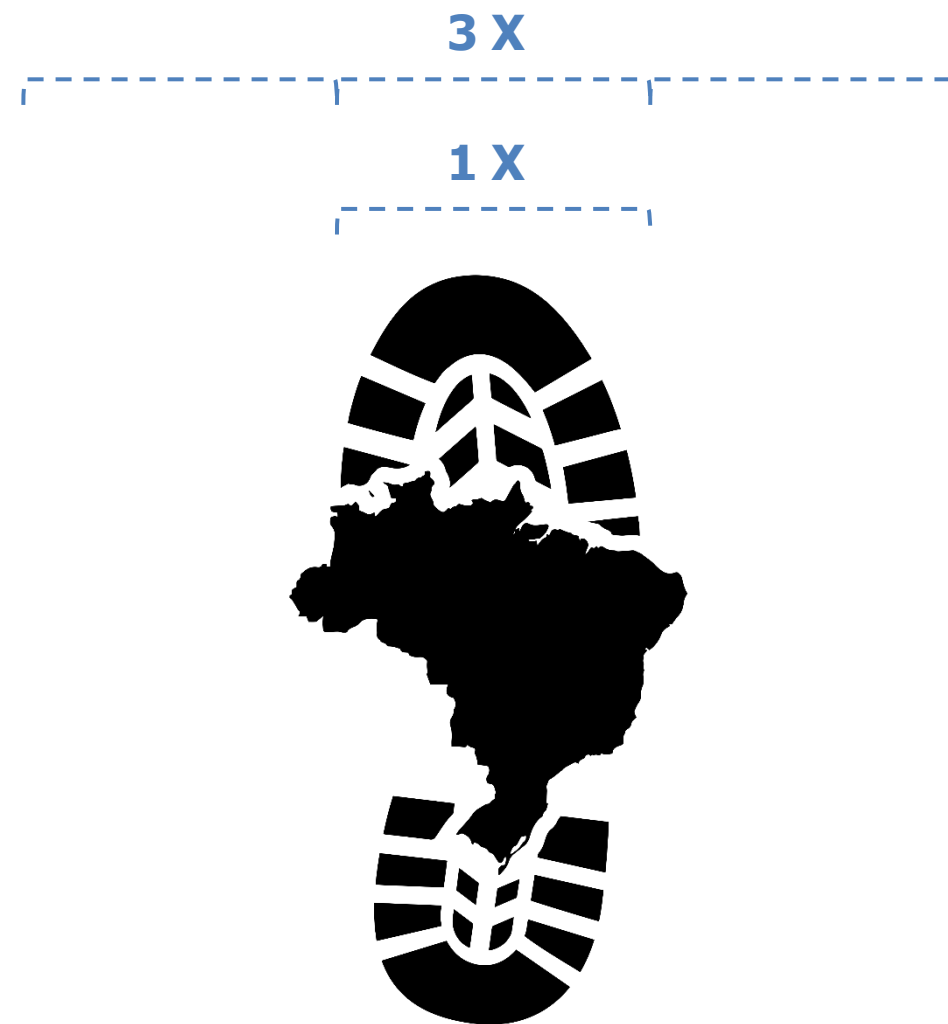


ESPAÇO LIVRE

Ao usar o logotipo com outros elementos gráficos deixe um espaçamento. O espaço vazio em cada lado do logotipo deve ter pelo menos 100% da largura do logotipo.

Faça:

- Exiba o logotipo da Rede Trilhas lado a lado com outros logotipos. Se você incluir o logotipo ao lado de outros, exiba-o no mesmo tamanho.



LOGO CORES



Rede Brasileira de
Trilhas de Longo Curso



Rede Brasileira de
Trilhas de Longo Curso

CORES

- **Não** utilize outras padronagens de cores para a Rede Trilhas e suas trilhas correlatas.

PANTONE Yellow C

Valores da cor:

RGB: 253 220 0

HEX/HTML: FDDC00

CMYK: 0 1 100 0

PANTONE 000C White

Valores da cor:

RGB: 255 255 255

HEX/HTML: FFFFFFFF

CMYK: 0 0 0 0

PANTONE Black

Valores da cor:

RGB: 0 0 0

HEX/HTML: 000000

CMYK: 75 68 67 90

TIPOGRAFIA

Utilizamos a família de fontes “Myriad Pro” ou, como alternativa a “Tahoma”.

Myriad Pro:

Normal: ABCDefghijklmnopqrstuvwxyz

Bold: **ABCDefghijklmnopqrstuvwxyz**

Condensado: ABCDefghijklmnopqrstuvwxyz

Tahoma:

Normal: ABCDefghijklmnopqrstuvwxyz

Bold: **ABCDefghijklmnopqrstuvwxyz**

SLOGAN

**“Pegadas Amarelas e Pretas
Conectando as Unidades de
Conservação do Brasil”**

DISTORÇÕES

- Não altere, gire ou modifique o logotipo;
- Não coloque o logotipo com outros caracteres ou desenhos;
- Não utilize as cores fora dos padrões;
- Não use o logotipo para se referir a qualquer produto ou serviço que não tenha autorização ou relação com a Rede Trilhas.



Rede Brasileira de
Trilhas de Longo Curso



PEGADA PINCELADA

Somente nas opções amarela e preta.



PEGADA + SETA

Somente nas opções amarela e preta.



SINGLE MODAL & MULTIMODAL

Somente nas opções amarela e preta.

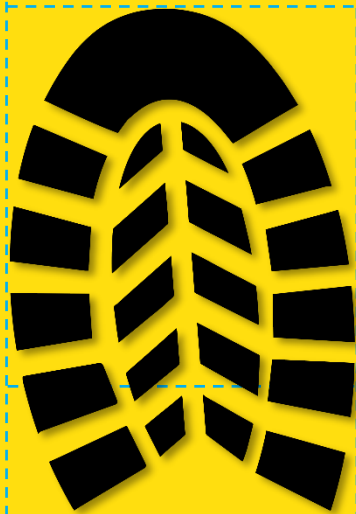


ADEQUAÇÃO

Arte para ajudar na adequação das pegadas das trilhas correlatas da Rede Trilhas.



Altere para o nome de trilha aqui



Trilha / Caminho
Xpto xpto xpto x



Altere a pegada da trilha aqui (baixe esse template no final desse arquivo)

EXEMPLOS – pincelada longa



®
**Trilha
Transmantequeira**



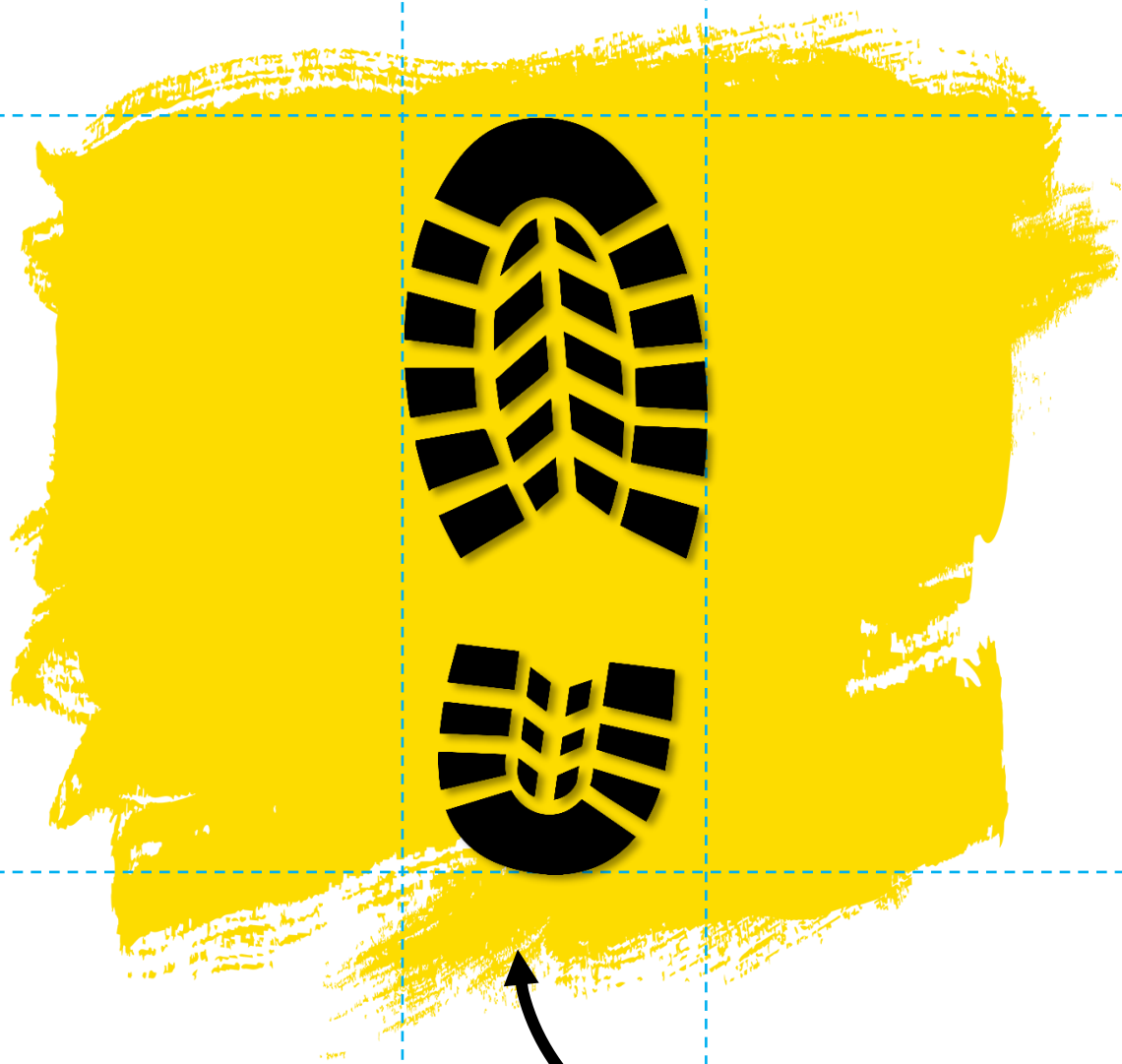
**Trilha
Transespinhaço**



**Caminhos da
Serra do Mar**



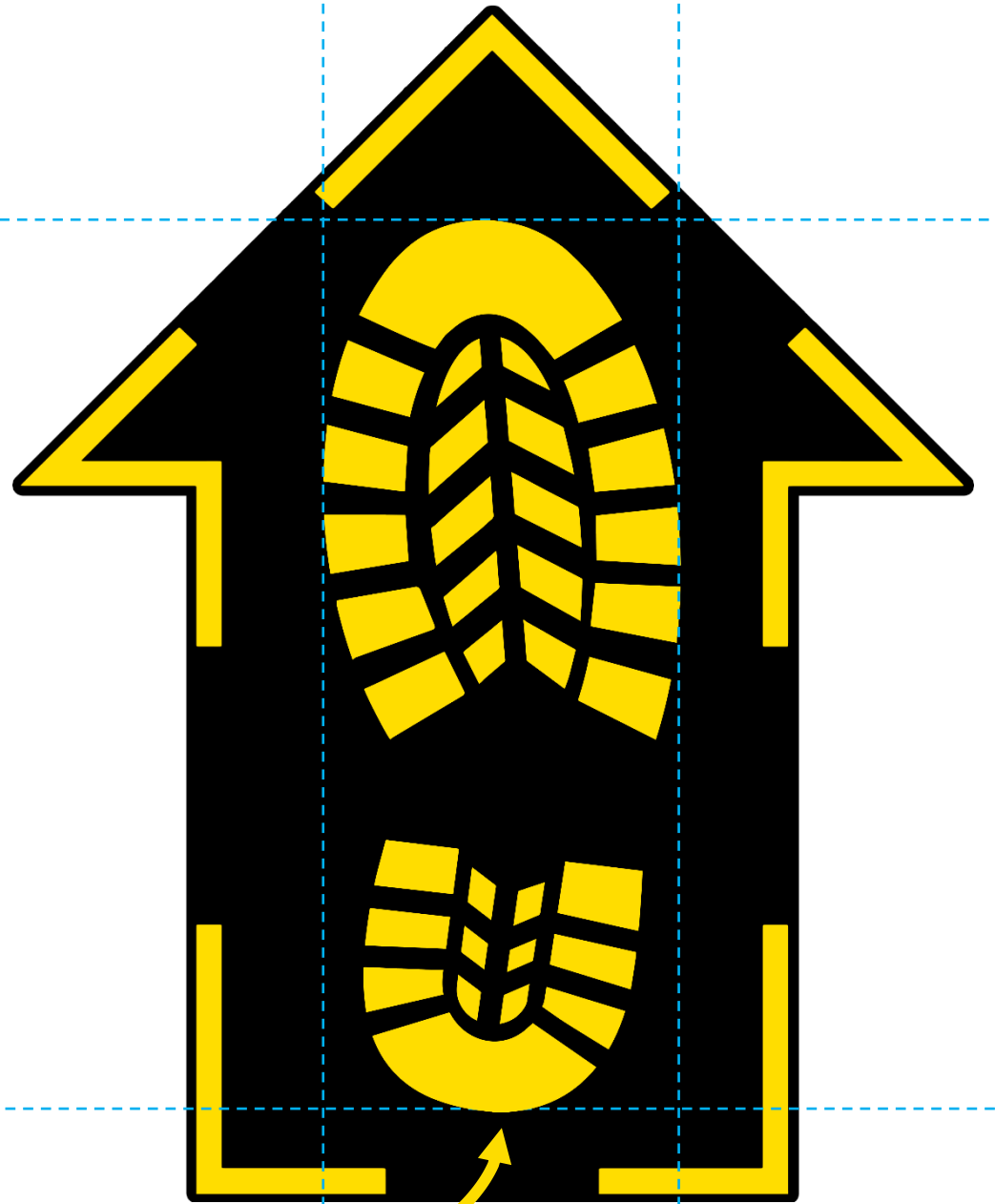
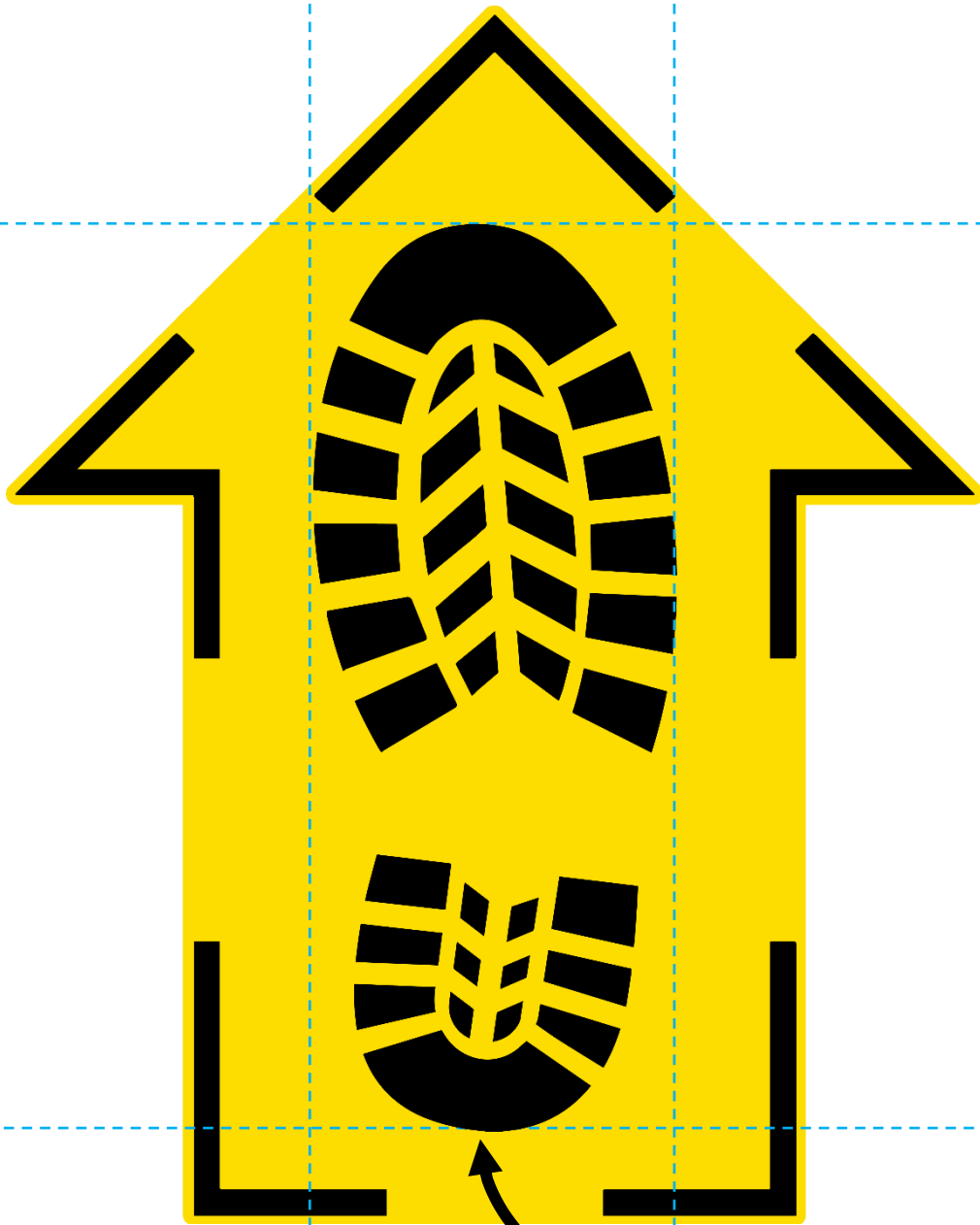
**Trilhas da
Baía Negra**



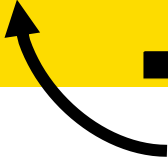
Altere a pegada da trilha aqui

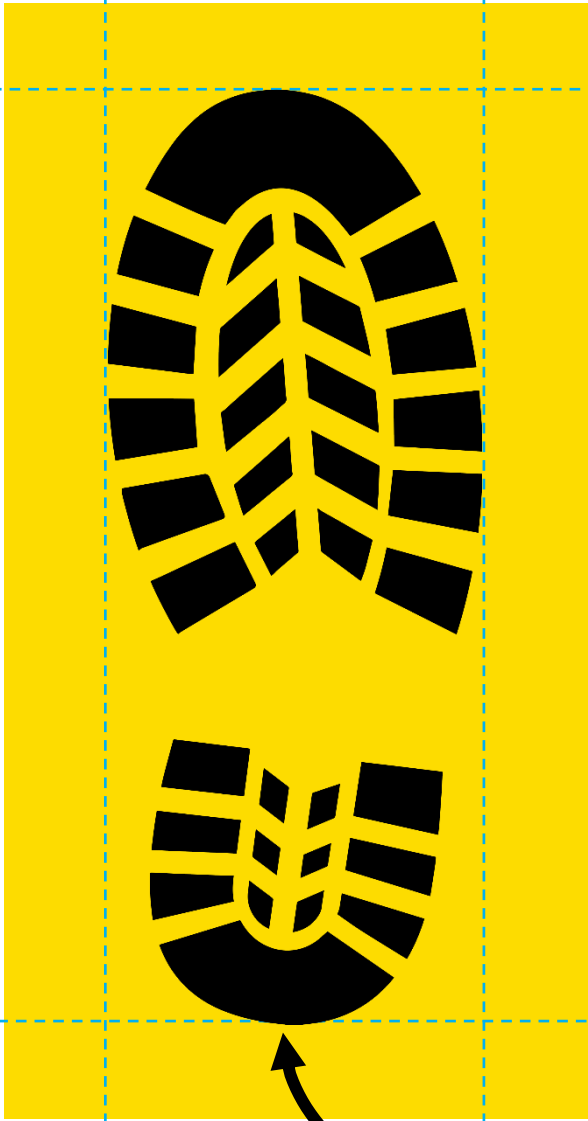
EXEMPLOS – seta



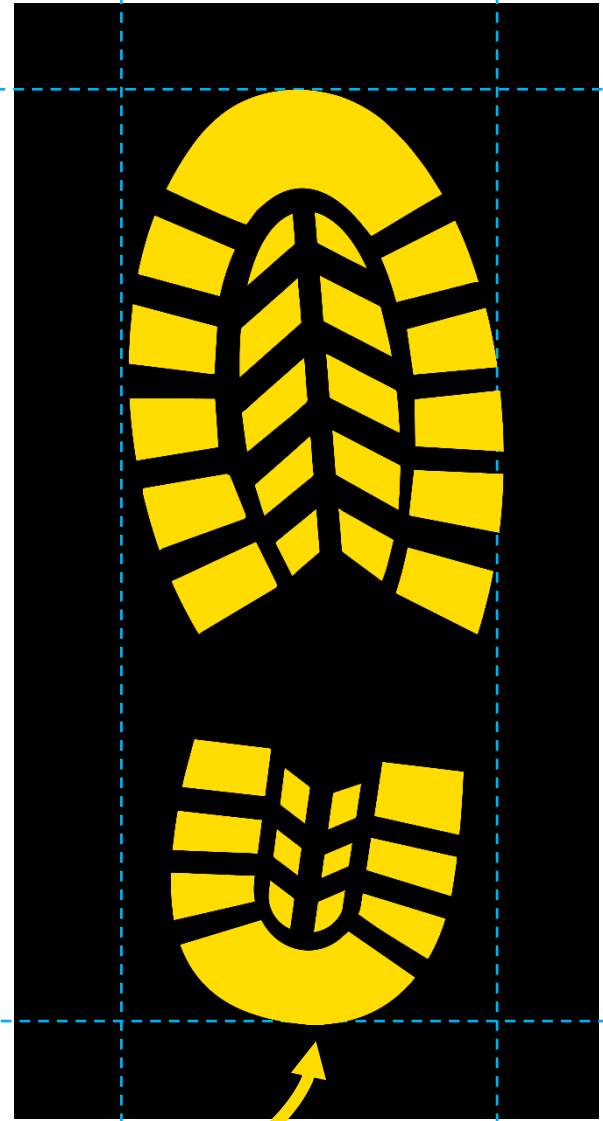


Altere a pegada da trilha aqui





Altere a pegada da trilha aqui



EXEMPLOS – pincelada pequena



PARA FAZER A ADEQUAÇÃO

Para fazer a adequação das trilhas correlatas ao padrão da marca “Trilhas do Brasil” siga os passos abaixo:

1. Faça o *download* do *template* no link abaixo:

[template-marca-trilhas-do-brasil.pptx](#)

2. Abra o *template* no Power Point ou qualquer outro editor de arquivo pptx;

3. Escreva o nome da trilha no local determinado;

4. Insira a pegada no local determinado;

5. Salve o arquivo como imagem (PNG ou JPG).

Agora é só usar a marca no padrão “Trilhas do Brasil”!



